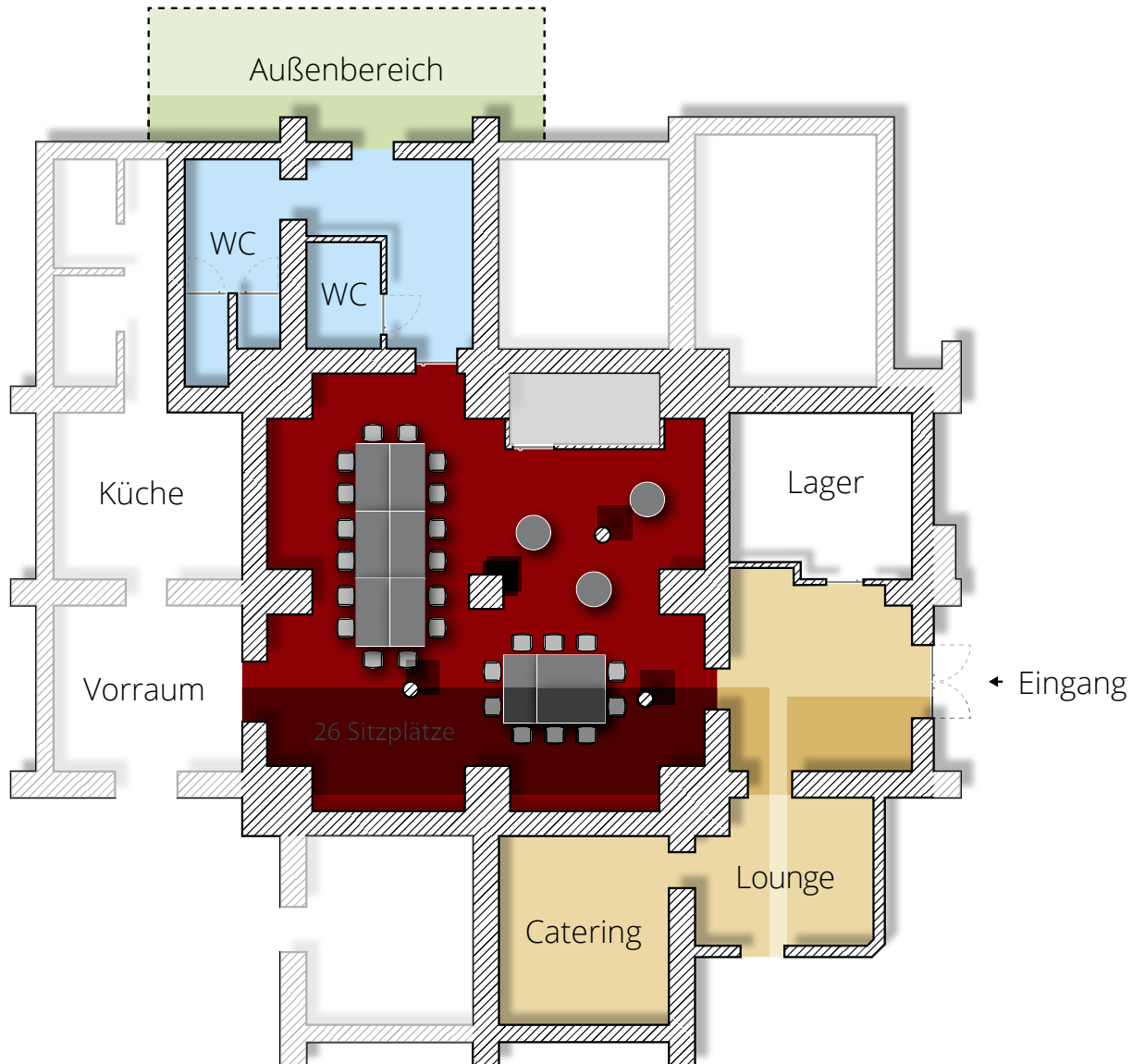
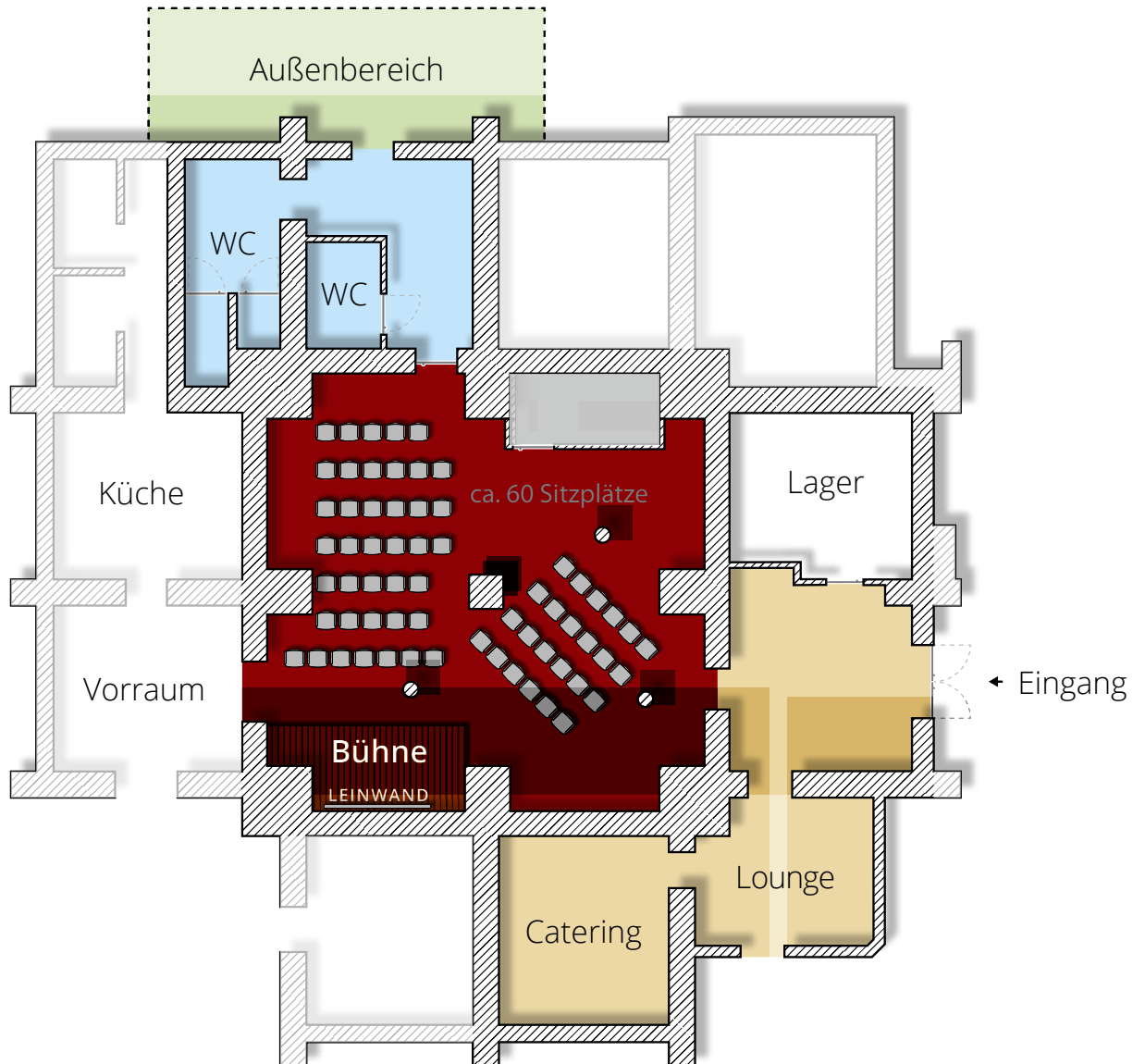


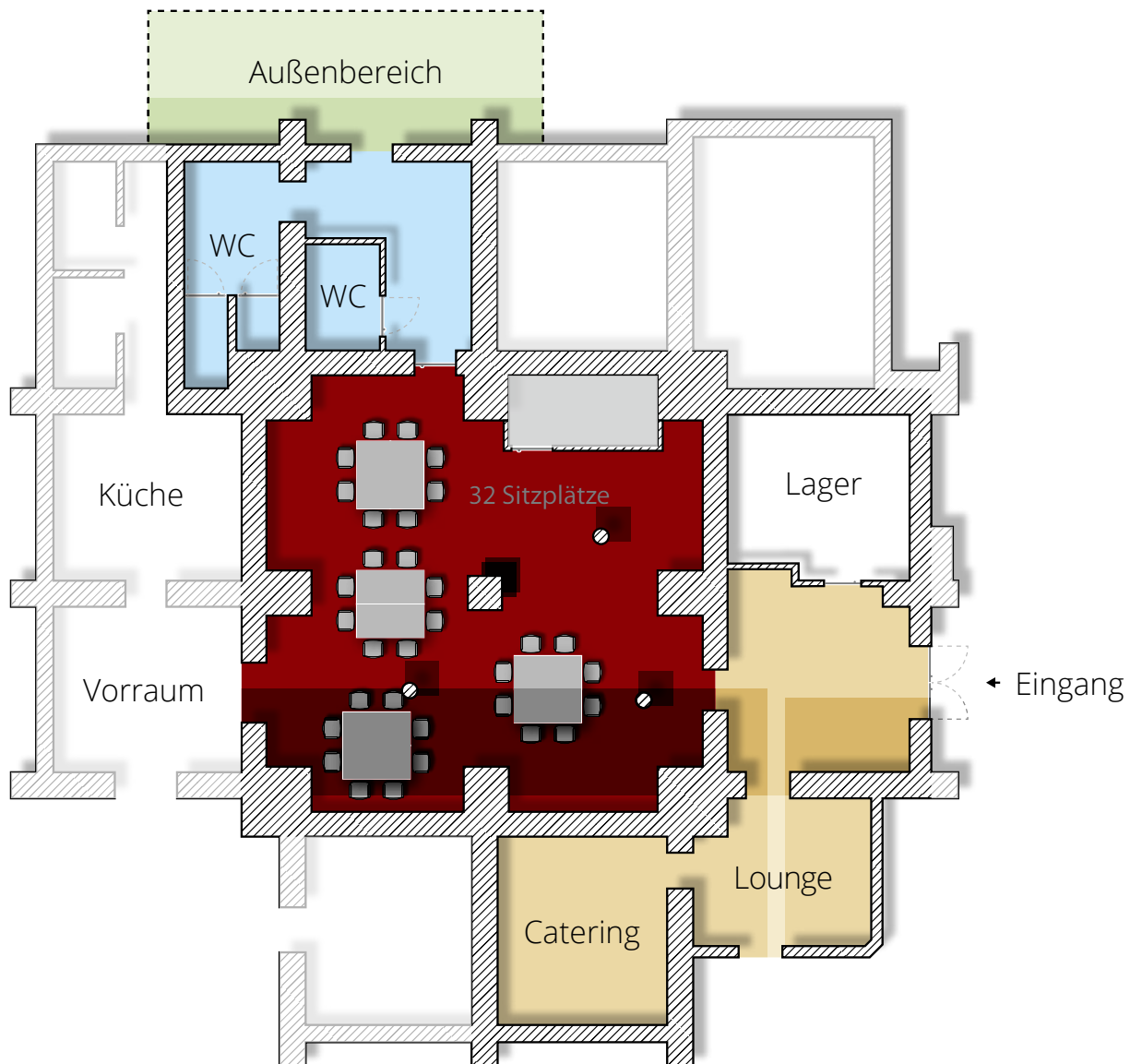
Beispiel 1: Tischtafeln (26 Plätze)



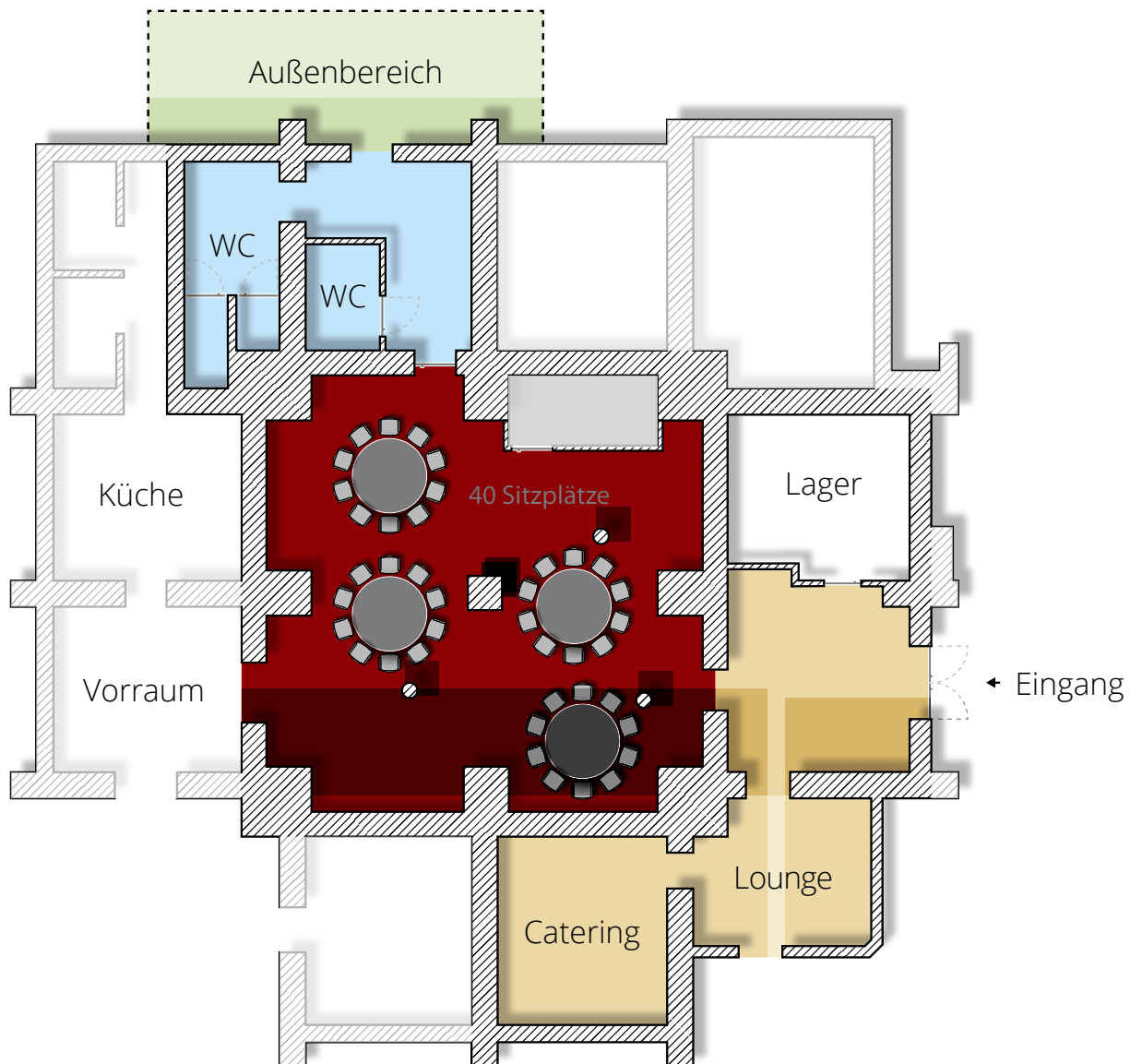
Beispiel 2: Stuhlreihen mit Bühne (ca. 60 Plätze)



Beispiel 3: Gruppentische (32 Plätze)



Beispiel 4: runde Bankettische (40 Plätze)



Beispiel 5: Stehtische (78 Plätze)

